



시험성적서

1. 성적서 번호 : KT21-02354K
2. 의뢰자
 - 업체명 : 한국환경산업기술원[다우실란트산업(주)]
 - 주소 : 서울특별시 은평구 진흥로 215 (불광동, 한국환경산업기술원)
3. 시험기간 : 2021년 09월 06일 ~ 2021년 10월 08일
4. 시험성적서의 용도 : 환경표지인증 제출용
5. 시료명 : 다우실 1000
6. 시험방법
 - (1) IEC 62321-5:2013
 - (2) IEC 62321-4:2013
 - (3) IEC 62321-7-2:2017
 - (4) KS M ISO 11890-2:2014
 - (5) 실내공기질공정시험기준 ES 02131. 1d (국립환경과학원고시 제2020-23호)

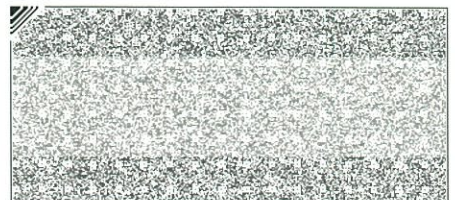
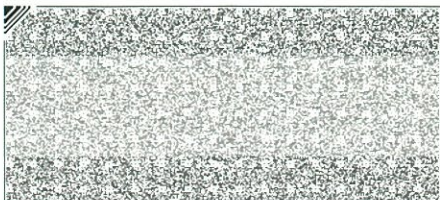
확인	작성자 성명	최연진	최연진	기술책임자 성명	이준규
비교 : 1. 이 성적서는 KS Q ISO/IEC 17025 및 KOLAS 인정과 관련이 없으며, 의뢰자가 제시한 시료 및 시료명에 한정된 결과로서 전체제품에 대한 품질을 보증하지는 않습니다. 2. 이 성적서는 홍보, 선전, 광고 및 소송용으로 사용될 수 없으며, 용도 이외의 사용을 금합니다. 3. 이 성적서의 일부만을 발췌하여 사용한 결과는 보증할 수 없습니다. 4. 이 성적서의 진위여부는 홈페이지(www.kcl.re.kr)에서 확인 가능합니다.					

2021년 10월 08일

한국건설생활환경시험연구원



결과문의 : 15845 경기도 군포시 공단로 149 군포현대아이밸리 805호 ☎ (031)389-9128



시험성적서

성적서번호 : KT21-02354K

7. 시험결과

1) 다우실 1000

시험항목	단위	시험방법	시험결과	비고	시험장소
Pb	mg/kg	(1)	불검출 (검출한계 5)	-	A
Cd	mg/kg	(1)	불검출 (검출한계 0.2)		
Hg	mg/kg	(2)	불검출 (검출한계 1)		
Cr ⁶⁺	mg/kg	(3)	불검출 (검출한계 5)		
VOC(volatile organic compound)	%	(4)	3.41		
총휘발성유기화합물 (TVOC)	mg/(m·h)	(5)	0.064		B
톨루엔 (Toluene)	mg/(m·h)	(5)	불검출 (검출한계 0.000 5)		
폼알데하이드 (Formaldehyde)	mg/(m·h)	(5)	불검출 (검출한계 0.000 5)		

※ 시험장소

A : 서울특별시 금천구 가산디지털1로 199 (가산동)

B : 경기도 군포시 공단로 149 군포현대아이밸리 805호



시험성적서

성적서번호 : KT21-02354K

첨부자료

시험항목	시험결과(상세)			시험방법
	방출량 [mg/(m·h)]			
	시료-1	시료-2	평균값	
총휘발성유기화합물 (TVOC)	0.064	0.063	0.064	실내공기질공정 시험기준 ES 02131. 1d (국립환경 과학원고시 제2020-23호)
톨루엔 (Toluene)	불검출 (검출한계 0.000 5)	불검출 (검출한계 0.000 5)	불검출 (검출한계 0.000 5)	
폼알데하이드 (Formaldehyde)	불검출 (검출한계 0.000 5)	불검출 (검출한계 0.000 5)	불검출 (검출한계 0.000 5)	

----- 다음페이지 계속 -----



시험성적서

성적서번호 : KT21-02354K

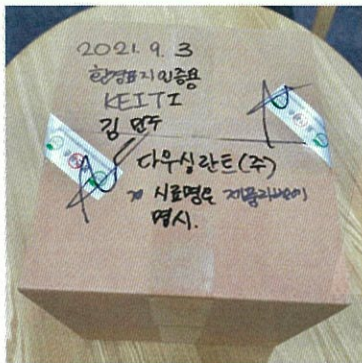
* 시험조건

1. 소형챔버 시험조건

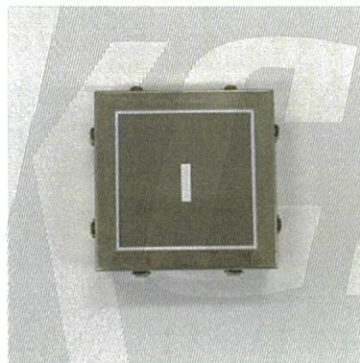
시료형태	액체 건축자재	시료구분	실란트
온도	24.7 °C ~ 25.1 °C	시료부하율	2.0 m/m ³
상대습도	50 % ~ 51 %	환기횟수	0.50 회/h
도포 길이	4 cm	건조시간	30 분

* 시험기간 (챔버) : 7일

2. 시험편 사진



<시료 사진>



<챔버 설치전 사진>



<챔버 설치후 사진>

----- 끝 -----

